

RAMPES

CONTENU POUR 1 PALETTE

Rampe carrée 2" x 2".
Vingt (20) morceaux de large empilés l'un sur l'autre (emboîtés).

FORMAT DE LA PALETTE

Livraison vanne rideau(déchargement latéral)
Canada: Deux (2) palettes à blocs de 24" x 44"
USA: Trois (3) palettes à blocs de 24" x 44"

Livraison avec déchargement au quai arrière
Une (1) palette de 16' x 44"

HAUTEUR TOTALE MAXIMALE (incluant la palette)

± 66"

POIDS TOTAL / PALETTE

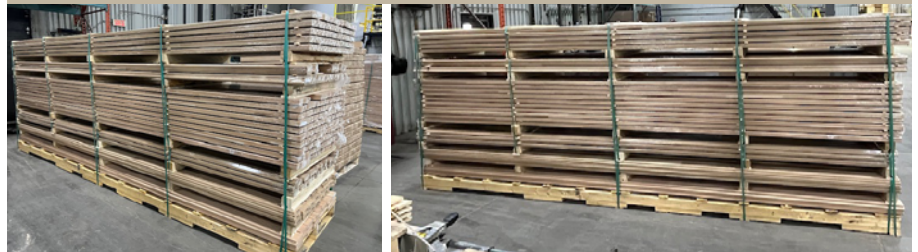
± 1 250 lb (1.2 lb/pl)*

*Basé sur une mise en palette de 1000' de rampe carrée 2" x 2".

MÉTHODE D'EMBALLAGE

- Lattes mises entre les palettes et les produits.
- Lattes stabilisatrices : installées selon le profil, le nombre peut varier.
- Chaque sku est séparé par des blocs si la quantité est de 500' et plus.
- Pour les quantités de 500' et moins, séparé par des lattes.
- Quatre (4) courroies de nylon; deux (2) par palette (strappées avec la palette).
- Pellicule claire tout autour et par-dessus les palettes.

Livraison avec déchargement au quai arrière



Livraison vanne rideau avec déchargement latéral



MARCHES



CONTENU POUR 1 PALETTE

200 marches / palette
4 rangées de 50 marches

FORMAT DE LA PALETTE

44" x 48"

HAUTEUR TOTALE MAXIMALE (incluant la palette)

± 66"

POIDS TOTAL / PALETTE

± 2 650 lb (poids par marche : 13.1 lb)*

*Basé sur une mise en palette de marches 48" x 11/6" x 10 1/2".

MÉTHODE D'EMBALLAGE

- Lattes mises entre la palette et les produits.
- Lattes stabilisatrices toutes les dix (10) rangées de haut.
- Chaque item (sku) commandé est séparé par deux (2) blocs.
- Des lattes sont utilisées pour séparer chaque produit commandé en dessous des minimums requis.
- Deux (2) courroies de nylon / palette.
- Pellicule claire tout autour et par-dessus la palette.

MARCHES DE RECOUVERMENTS



CONTENU POUR 1 PALETTE

304/pal pour nez 1" x 1"
(4 de large x 76 de haut)
225/pal pour nez 1" x 1 7/8"
(3 de large x de 75 haut)

FORMAT DE LA PALETTE

44" x 48"

HAUTEUR TOTALE MAXIMALE (incluant la palette)

± 65"

POIDS TOTAL / PALETTE

± 2 600 lb (poids par morceau : 8.6 lb)*

*Basé sur une mise en palette de marches 11 1/2" x 48".

MÉTHODE D'EMBALLAGE

- Lattes mises entre la palette et les produits.
- Lattes stabilisatrices toutes les dix (10) rangées de haut.
- Chaque item (sku) commandé est séparé par deux (2) blocs.
- Des lattes sont utilisées pour séparer chaque produit commandé en dessous des minimums requis.
- Deux (2) courroies de nylon / palette.
- Pellicule claire tout autour et par-dessus la palette.

LIMONS

CONTENU POUR 1 PALETTE	Quatre (4) rangées de limons
FORMAT DE LA PALETTE	Deux (2) palettes à blocs de 24" x 44" (espacées l'une de l'autre).
HAUTEUR TOTALE MAXIMALE (incluant la palette)	± 48"
POIDS TOTAL / PALETTE	± 832 lb pour une commande de 256' (3.25 lb/pied linéaire)*

*Basé sur une mise en palette de limons 9 1/2" x 1 3/6" x 16'.

MÉTHODE D'EMBALLAGE

- Lattes mises entre la palette et les produits.
- Lattes stabilisatrices toutes les dix (10) rangées de haut.
- Chaque item (sku) commandé est séparé par des blocs pour une quantité de 500 pl.
- Quatre (4) courroies de nylon; deux (2) par palette (strappées avec la palette)
- Pellicule claire tout autour et par-dessus la palette.

CONTREMARCHES

CONTENU POUR 1 PALETTE	500 morceaux / palette 100 morceaux de haut x 5 morceaux de large.
FORMAT DE LA PALETTE	44" x 48"
HAUTEUR TOTALE MAXIMALE (incluant la palette)	± 65"
POIDS TOTAL / PALETTE	± 3 300lb (poids par morceau : 6.7 lb)*

*Basé sur une mise en palette de contremarches 8" x 48".

MÉTHODE D'EMBALLAGE

- Lattes mises entre la palette et les produits.
- Lattes stabilisatrices toutes les dix (10) rangées de haut.
- Chaque item (sku) commandé est séparé par deux (2) blocs.
- Deux (2) courroies de nylon / palette.
- Pellicule claire tout autour et par-dessus la palette.

POTEAUX



CONTENU POUR 1 PALETTE

200 poteaux / palette

FORMAT DE LA PALETTE

44" x 48" pour les poteaux de 36" à 48" de longueur.
Palette égale ou plus longue pour les poteaux 54" et plus.

HAUTEUR TOTALE MAXIMALE (incluant la palette)

± 66"

POIDS TOTAL / PALETTE

± 2 900 lb (poids par poteau : 14.4 lb)*

*Basé sur une mise en palette de poteaux 48" x 3 1/2".

MÉTHODE D'EMBALLAGE

- Lattes mises entre la palette et les produits.
- Lattes stabilisatrices toutes les cinq (5) rangées de haut.
- Chaque sku est séparé par deux (2) blocs si la quantité est de 50 et plus.
- Deux (2) courroies de nylon / palette (strappées avec la palette).
- Pellicule claire tout autour et par-dessus la palette.

NEZ DE MARCHES

CONTENU POUR 1 PALETTE

Nez de marche 4 1/4" de large
Dix (10) morceaux de large empilé l'un dans l'autre (emboîtés).

FORMAT DE LA PALETTE

Deux (2) palettes à blocs de 24" x 44"
(espacées l'une de l'autre).

HAUTEUR TOTALE MAXIMALE (incluant la palette)

± 66"

POIDS TOTAL / PALETTE

± 1100 lb (1.07 lb/pl)*.

*Basé sur une mise en palette de 1000' de nez de marche 4 1/4" x 11/6".

MÉTHODE D'EMBALLAGE

- Lattes mises entre la palette et les produits.
- Lattes stabilisatrices toutes les huit (8) rangées de haut.
- Chaque sku est séparé par deux blocs si la quantité est de 500' et plus.
- Pour les quantités de 500' et moins, stabilisés par des lattes.
- Quatre (4) courroies de nylon. Deux (2) par palette (strappées avec la palette).
- Pellicule claire tout autour et par-dessus la palette.